

KİTAPÇIK TÜRÜ

K

T.C.
MİLLÎ EĞİTİM BAKANLIĞI
YENİLİK VE EĞİTİM TEKNOLOJİLERİ
GENEL MÜDÜRLÜĞÜ

Ölçme, Değerlendirme ve Yerleştirme Grup Başkanlığı

SERTİFİKA TÜRÜ

C-D-E

4. GRUP

MOTORLU TAŞIT SÜRÜCÜ ADAYLARI SINAVI
12/01/2014

Ad ve Soyadı :
T.C. Kimlik No :

DERSLER	SORU SAYISI	TOPLAM SORU SAYISI	TOPLAM SÜRE (DAKİKA)
İLK YARDIM BİLGİSİ	13	50	60
TRAFİK VE ÇEVRE BİLGİSİ	21		
MOTOR VE ARAÇ TEKNİĞİ BİLGİSİ	16		

ADAYLARIN DİKKATİNE!

1. Sınav saat **11:00**'de başlayacaktır. Sınav süresince dışarı çıkmayınız.
2. Sınav sırasında sözlük, hesap cetveli veya makinesi, çağrı cihazı, cep telefonu, telsiz, radyo gibi elektronik iletişim araçlarını yanınızda bulundurmuyunuz. Bu araçları kullanmanız ve kopya çekmeye teşebbüs etmeniz hâlinde sınavınız geçersiz sayılacaktır.
3. Başvuru şartlarını taşımadığınız hâlde sınava girmeniz, kopya çekmeniz, cevap kâğıdınızdaki fotoğraf ve bilgiler ile geçerli kimlik belgenizdeki (nüfus cüzdanı, pasaport veya sürücü belgenizdeki) bilgilerde uyumsuzluk olması, başka adayın sınav evrakını kullanmanız, geçerli kimlik belgenizi ve sınav giriş belgenizi ibraz edemediğiniz durumlarda sınavınız geçersiz sayılacaktır.
4. Elektronik iletişim araçlarıyla kopya çekmeniz, yerinize başka birinin sınava girdiğinin belirlenmesi veya organize olarak kopya çekme eylemine karıştığınızın tespit edilmesi durumunda bir yıl süreyle sınava alınmayacaksınız.
5. Sınavın değerlendirilmesi aşamasında, bilgisayar ortamında yapılan kopya analizinde ikili veya toplu kopya tespiti hâlinde sınavınız geçersiz sayılacaktır.

CEVAP KÂĞIDI VE SORU KİTAPÇIĞI İLE İLGİLİ AÇIKLAMALAR

1. Cevap kâğıdınızdaki bilgilerin doğruluğunu kontrol ediniz. İlgili yere ad ve soyadınızı mürekkepli kalemle yazarak imzalayınız.
2. **Adınıza düzenlenmiş cevap kâğıdı üzerinde belirtilen sertifika ve kitapçık türünüze uygun soru kitapçığını almamış iseniz, bunu salon görevlilerine bildirerek uygun kitapçıkla değiştirilmesini sağlamakla yükümlüsünüz. Bu durumu salon görevlilerine bildirmedığınız ya da geç bildirdiğinizde tüm sorumluluk size ait olacaktır.**
3. Cevap kâğıdı üzerinde kodlamalarınızı kurşun kalemle yapınız.
4. Değiştirmek istediğiniz bir cevabı, yumuşak silgiyle cevap kâğıdını örselemeden temizce siliniz ve yeni cevabınızı kodlayınız.
5. Soru kitapçığının sayfalarını kontrol ediniz, baskı hatası var ise değiştirilmesini sağlayınız.
6. Soru kitapçığının ön yüzündeki ilgili yerlere ad, soyad ve T.C. kimlik numaranızı yazınız.
7. Her sorunun dört seçeneğinden sadece biri doğrudur. Doğru seçeneği, cevap kâğıdınızın ilgili sütununa soru numarasını dikkate alarak yuvarlağın dışına taşımadan kodlayınız. **Soru kitapçığı üzerinde yapılan cevaplandırmalar dikkate alınmayacaktır.**
8. Yanlış cevaplarınız dikkate alınmadan sadece doğru cevaplarınız üzerinden puanlama yapılacaktır.
9. Her ders kendi içerisinde **100** puan üzerinden değerlendirilecektir. Başarılı sayılabilmemiz için her dersten ayrı ayrı en az **70** puan almanız gerekir.
10. Soruları ve sorulara verdiğiniz cevapları, yanınızda götürmek amacıyla kaydetmeyiniz; hiçbir şekilde dışarı çıkarmayınız.
11. **Sınav bitiminde, sınav giriş belgesi, soru kitapçığı ve cevap kâğıdını salon görevlilerine teslim ediniz.**

Arka kapaktaki açıklamalara geçiniz.

1. Kaza sonrasında oluşan sağlık sorunlarını en aza indirmeyi amaçlayan uygulamalara ne ad verilir?

- A) Trafik
C) Yöntem
- B) Girişim
D) İlk yardım

2. Belli bir görevi yapan farklı dokuların bir araya gelmesiyle oluşan vücut birimine ne ad verilir?

- A) Hücre
C) Sistem
- B) Organ
D) Destek doku

3. Kaza yerindeki araçtan, yaralının çıkarılmasında ilk aşama aşağıdakilerden hangisidir?

- A) Tıbbi yardım istenmesi
B) Yaralıyı taşımak için sedye getirilmesi
C) Motorun durdurulup aracın sabitlenmesi
D) Yaralının araçtan çıkarılabileceği çıkış yerlerinin sağlanması

4. Bak-Dinle-Hisset yönteminde "Dinle" ne anlama gelir?

- A) Trafik işaretçilerinin dinlenmesi
B) Yaralının soluk sesinin dinlenmesi
C) Yaralıların şikayetlerinin dinlenmesi
D) Etrafta siren sesi olup olmadığının dinlenmesi

5. "Holger-Nielsen" (sırttan bastırma) metodu ile suni solunum hangi durumlarda tercih edilmelidir?

- A) Omurga yaralanmalarında
B) Kapalı göğüs yaralanmalarında
C) Boylamasına karın yaralanmalarında
D) Ağız-burun çevresinin kanamalı yaralanmalarında

6. I- Atardamar kanamaları
II- Toplardamar kanamaları
III- Kılcal damar kanamaları

Yukarıda verilen kanama türlerinin hangilerinde, açık renkli kanın yara ağzından kalp atımına uyumlu şekilde fışkırarak çıktığı izlenir?

- A) Yalnız I
C) II ve III
- B) I ve II
D) I, II ve III

7. Bebeklerde uygulanan dış kalp masajında göğüs kemiğine dakikada kaç kez bası yapılmalıdır?

- A) 40
B) 60
C) 80
D) 100

8. Başından yaralanan kazazedeye aşağıdakilerden hangisi uygulanır?

- A) Yarası sarılarak uyutulur.
B) Kanama yoksa önemsenmez.
C) Solunum yolu açık tutularak sevk edilir.
D) Yaralı bölgeye sıcak uygulama yapılır.

9. Yanık derecesini belirlemede aşağıdakilerden hangisi diğerlerine nazaran daha önemlidir?

- A) Yanık yüzeyinin genişliği ve yanığın derinliği
- B) Yaralının üzerinde bulunan giysilerin cinsi
- C) Yakıcı etkiyi gösteren maddenin miktarı
- D) Yakıcı maddeyle temas şekli

10. Omurga kırığı olan yaralıya aşağıdaki uygulamalardan hangisi kesinlikle yapılmaz?

- A) Sert bir zemine sırtüstü yatırmak
- B) Dik oturur şekilde pozisyon vermek
- C) Uzun tahta atellerle vücudunu tespit etmek
- D) Taşıma esnasında baş ve ayakların gergin olmasını sağlamak

11. Boyun, sırt ve bel omurları kırıklarında, yaralı uygun şekilde tespit ve nakil edilmezse aşağıdakilerden hangisinin olması beklenir?

- A) Vücudun bir bölgesinde felç oluşması
- B) Nabız atışlarının sürekli hızlanması
- C) Bulantı ve kusmanın olması
- D) Vücut sıcaklığının artması

12. Çok sayıda yaralının olduğu kazalarda en son taşınması gereken kazazede aşağıdakilerden hangisidir?

- A) Açık karın yarası olan
- B) Bilinci yerinde olmayan
- C) Ayak kemiğinde kırık olan
- D) Solunum yolu zehirlenmesi olan

13. Bir kişinin asit-baz veya bilinmeyen bir kimyasal sıvıyı yeni içtiği fark ediliyor.

Bilinci yerinde olan bu kişiye ilk yardım olarak aşağıdakilerden hangisinin yapılması uygun olur?

- A) Kusturmak
- B) Bol su içirmek
- C) Açık havaya çıkarmak
- D) Sarımsaklı yoğurt yedirmek

**İLK YARDIM BİLGİSİ TESTİ BİTTİ.
TRAFİK VE ÇEVRE BİLGİSİ TESTİNE GEÇİNİZ.**

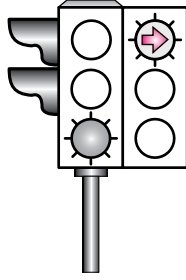
1. Kara yolunda insan, hayvan ve yük taşıma-ya yarayan araçlara ne ad verilir?

- A) Taşıt B) Tren
C) Ulaşım D) Taşıma

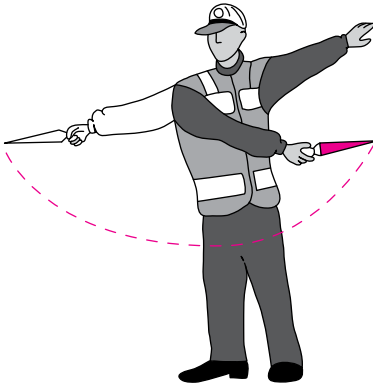
2. Şekildeki ışıklı trafik işaret cihazında, yeşil ışık ve kırmızı oklu ışık birlikte yanmaktadır.

Bu durumda sürücülerin aşağıdakilerden hangisini yapması yanlıştır?

- A) Düz gitmeleri
B) Sağa döneceklerse beklemeleri
C) Düz gideceklerse beklemeleri
D) Yol açıksa sola dönüş yapmaları



3. Trafik görevlisinin geceleyin ışıklı işaret çubuğunu şekildeki gibi hareket ettirmesinin sürücüler için anlamı nedir?



- A) Dur işareti
B) Dönüş işareti
C) Yavaşlatma işareti
D) Hızlandırma işareti

4. Şekildeki trafik işareti aşağıdakilerden hangisine yaklaşıldığını bildirir?

- A) Demir yolu alt geçidine
B) Demir yolu üst geçidine
C) Kontrollü demir yolu geçidine
D) Kontrolsüz demir yolu geçidine



5. Şekildeki trafik işaretinin anlamı nedir?

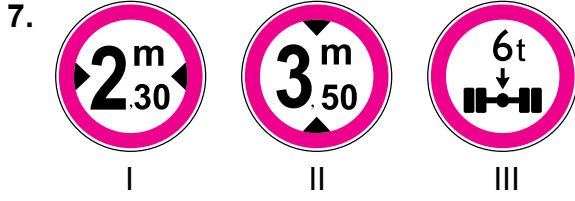
- A) Açılan köprü
B) Sola tehlikeli viraj
C) Soldan daralan kaplama
D) Sola tehlikeli devamlı viraj



6. Şekildeki trafik işareti neyi bildirir?

- A) Kamyonlar için geçme yasağı sonunu
B) Karşıdan gelene yol verilmesi gerektiğini
C) Kamyonlar için geçme yasağı başlangıcını
D) Öndeki taşıtın geçilmesinin yasak olduğunu

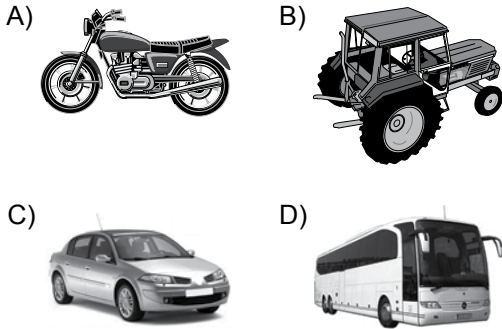




Şekilde verilenlerden hangileri gabari ile ilgilidir?

- A) Yalnız I B) I ve II
C) II ve III D) I, II ve III

8. Bir şoförün, ticari amaçla aşağıdakilerden hangisini 24 saatlik herhangi bir süre içinde; toplam olarak 9 saatten ve devamlı olarak 4,5 saatten fazla sürmesi yasaktır?



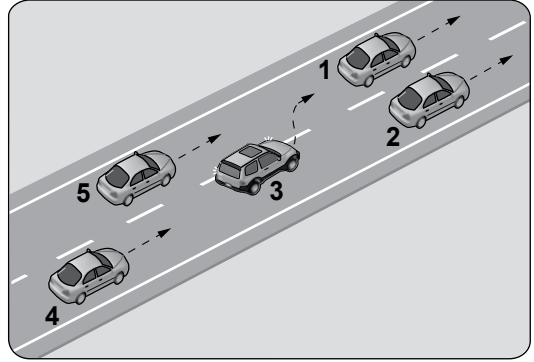
9. Koşulların uygun olması hâlinde sürücü kesik yol çizgileri boyunca aşağıdakilerden hangisini yapabilir?

- A) Diğer şeride geçemez.
B) Önündeki aracı geçebilir.
C) Takip mesafesini azaltabilir.
D) Sol şeritte sürekli seyredebilir.

10. Aksine bir işaret bulunmadıkça, otoyol-da otomobiller için azami hız saatte kaç kilometredir?

- A) 80 B) 100 C) 110 D) 120

11.



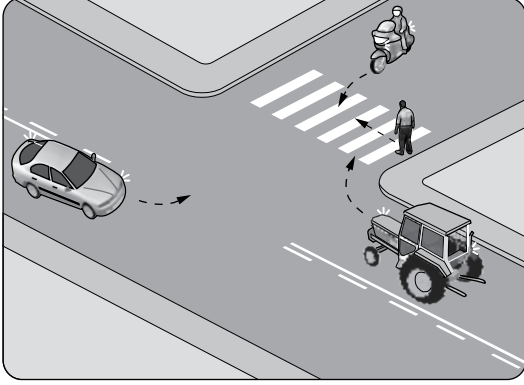
Şekle göre tek yönlü yolda 3 numaralı aracın sürücüsü, şerit değiştirebilmek için aşağıdakilerden hangisinin gerçekleşmesini beklemelidir?

- A) 5 numaralı aracın geçmesini
B) 4 numaralı aracın yavaşlamasını
C) 1 numaralı aracın sağa geçmesini
D) 2 numaralı aracın şerit değiştirmesini

12. "88-89 Kuralı" olarak bilinen ve bu sayıları ardı ardına söylemek için geçen sürede alınan yol aşağıdakilerden hangisini ifade etmektedir?

- A) Fren mesafesini B) Duruş mesafesini
C) Takip mesafesini D) İntikal mesafesini

13. Şekildeki gibi bir karşılaşmada ilk geçiş hakkını hangisi kullanmalıdır?



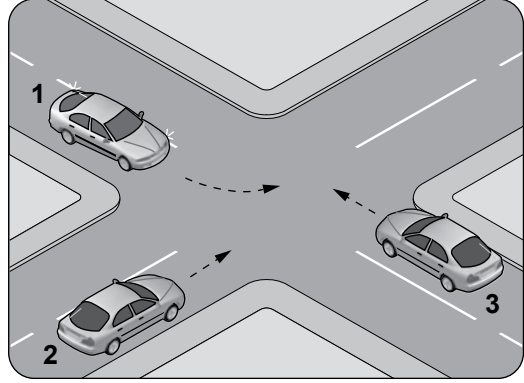
- A) Yaya
B) Traktör
C) Otomobil
D) Motosiklet

14. Geceleri kara yolunda seyrederken, resimde görüldüğü gibi karşı yönden gelen araç sürücülerinin ve kara yolunu kullanan diğer kişilerin gözlerini **kamaştırmamak** için uzağı gösteren ışıkların yerine hangisi yakılmalıdır?



- A) Sis ışıkları
B) Park ışıkları
C) Yakını gösteren ışıklar
D) Acil uyarı ışıkları

15. Şekildeki kontrolsüz kavşakta karşılaşan araçların geçiş hakkı sıralaması nasıl olmalıdır?



- A) 1 - 2 - 3
B) 2 - 1 - 3
C) 3 - 1 - 2
D) 3 - 2 - 1

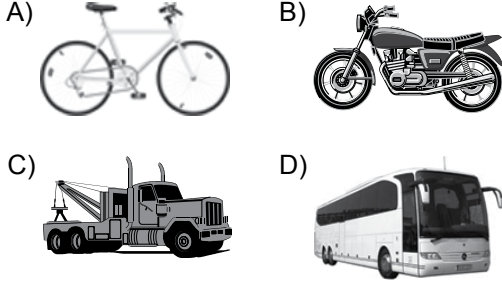
16. Sürücülerin aşağıdaki davranışlarından hangisi **yanlıştır**?

- A) Yağışlı havalarda normal hızın altında seyretmeleri
B) Yol boş olsa bile iki şeridi birden kullanmamaları
C) Ani yön değiştirerek yayaları şaşırtmaları
D) Yol ortasında yolcu indirip bindirmemeleri

17. Kontrollü demir yolu geçidine yaklaşan sürücü nasıl hareket etmelidir?

- A) İnmiş bariyer varsa geçide girmeli
B) Yol açıksa hızlı geçerek uzaklaşmalı
C) Bariyer inmekte ise dikkatli ve hızlı geçmeli
D) Hızını azaltıp, bariyerin izin vermesi hâlinde uygun hızla geçmeli

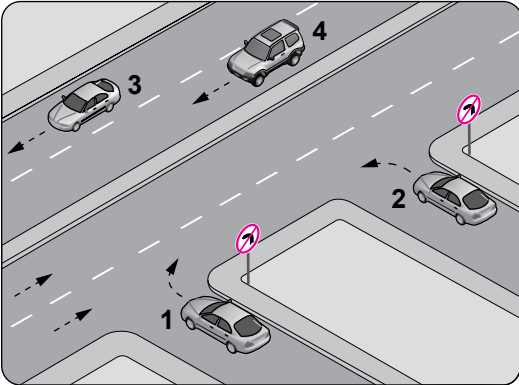
18. Aşağıdakilerden hangisinin otoyolda sürülmesi yasaktır?



19. Aşağıdaki hâllerin hangisinde araçların teknik muayenelerinin yaptırılması zorunludur?

- A) Sahibi değiştiğinde
B) Sigorta süresi bittiğinde
C) Tescil belgesi değiştirildiğinde
D) Üzerinde teknik değişiklik yapıldığında

20. Şekle göre, hangi numaralı araç sürücüsünün davranışı asli kusurlu hâllerden sayılır?



- A) 1 B) 2 C) 3 D) 4

21. Aşağıdakilerden hangisi atıkların çevreye verdiği zararlardan biri değildir?

- A) Kötü koku yayması
B) Çirkin görünüm arz etmesi
C) Toplanıp işlenerek tekrar kullanılabilir hâle getirilmesi
D) Hastalık bulaştıran zararlıların üremesine sebep olması

TRAFİK VE ÇEVRE BİLGİSİ TESTİ BİTTİ.
MOTOR VE ARAÇ TEKNİĞİ BİLGİSİ TESTİNE
GEÇİNİZ.

1. Motor gücünün tekerleklere aktarılmasını sağlayan parçaların tümüne ne ad verilir?

- A) Marş sistemi B) Yağlama sistemi
C) Aktarma organları D) Soğutma sistemi

2. Akünün elektrolit seviyesi azalmış ise ne ilave edilir?

- A) Asit B) Alkol
C) Antifriz D) Saf su

3. Aşağıdakilerden hangisi motordaki basınçlı yanmış gazların çıkarken oluşturacağı sesi azaltır?

- A) Egzoz supabı
B) Emme manifoldu
C) Egzoz susturucusu
D) Emme susturucusu

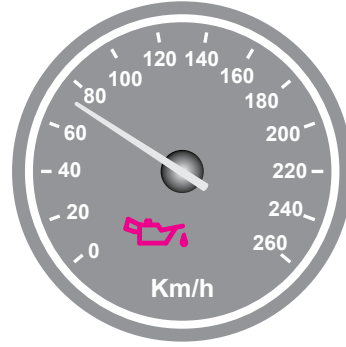
4. Aşağıdakilerden hangisi yakıtın temizlenmesini sağlar?

- A) Enjektör
B) Yakıt filtresi
C) Besleme pompası
D) Enjeksiyon pompası

5. Aşağıdakilerden hangisi yağlama sisteminin parçasıdır?

- A) Karter B) Alternatör
C) Karbüratör D) Distribütör

6. Seyir esnasında aracın gösterge panelinde yağlama sistemi ile ilgili şekildeki gibi bir arıza bildirimi görüldüğünde öncelikle yapılması gereken nedir?



- A) Motor devri yükseltilir.
B) Motor devri düşürülür.
C) Araç sürülmeye devam edilir.
D) Araç durdurulur ve motor stop edilir.

7. Motor çok sıcak iken radyatöre soğuk su konulması aşağıdakilerden hangisine sebep olur?

- A) Motor sıcaklığının artmasına
B) Motor bloğunun çatlamasına
C) Fren hidroliğinin azalmasına
D) Motor gücünün artmasına

8. Motora yağ nereden konulur?

- A) Supap (külbütör) kapağından
- B) Yağ çubuğu deliğinden
- C) Radyatör kapağından
- D) Karter tapasından

9. Donmayı önlemek için radyatöre ne konulur?

- A) Yağ
- B) Asit
- C) Antifriz
- D) Saf su

10. Elektrik devresini yüksek akıma karşı koruyan devre elemanı hangisidir?

- A) Buji
- B) Soket
- C) Ampul
- D) Sigorta





11. Alternatörün elektrik üretip üretmediğini sürücüye bildiren gösterge aşağıdakilerden hangisidir?

- A) Şarj göstergesi
- B) Dörtlü flaşör göstergesi
- C) Cam rezistansı göstergesi
- D) Kısa ve uzun far göstergeleri

12. Fren pedalına basıldığında fren lambaları yanmıyorsa sebebi aşağıdakilerden hangisidir?

- A) Flaşör arızalıdır.
- B) Fren müşiri arızalıdır.
- C) Marş motoru arızalıdır.
- D) Geri vites müşiri arızalıdır.

13. Aşağıdaki ikaz ışıklarından hangisi dörtlü flaşöre aittir?

- A) 
- B) 
- C) 
- D) 

14. Vites değiştirirken ses geliyorsa aşağıdakilerden hangisine tam basılmamıştır?

- A) Gaz pedalına
- B) Fren pedalına
- C) Jikle düğmesine
- D) Debriyaj pedalına

15. Lastiklerin hava basıncı dengesiz olursa frenleme anında aşağıdakilerden hangisi olur?

- A) Araç bir tarafa çeker.
- B) Frenlerden ses gelir.
- C) Fren pedalı sertleşir.
- D) Fren hidroliği azalır.

16. Araçlarda rot ayarı yapılmasının sebebi aşağıdakilerden hangisidir?

- A) Lastik hava basıncını istenilen değerde tutmak için
- B) Düzensiz lastik aşınımlarını önlemek ve aracın düzgün istikamet takibi için
- C) Aracın hareket etmesini engellemek için
- D) Aracı yavaş kullanmak için

**TEST BİTTİ.
CEVAPLARINIZI KONTROL EDİNİZ.**

SINAV SÜRESİNCE UYULACAK KURALLAR

- 1. Adaylar, sınav kurallarına ve salon görevlilerinin tüm uyarılarına uymak zorundadırlar. Kurallara ve uyarılara uymayan adayların sınavları geçersiz sayılacaktır.**
2. Sınav başladıktan sonra adayların salon görevlileri ve birbirleri ile konuşmaları, kalem, silgi vb. şeyleri istemeleri yasaktır.
3. Adaylar sınav süresince, sınav giriş belgesi ile birlikte kimlik belgelerinden birini (nüfus cüzdanı, pasaport veya sürücü belgesi) masalarının üzerinde bulundurmamak zorundadırlar.
- 4. Sınav evraklarını teslim etmeyen, soru kitapçıklarının sayfalarından bir kısmını eksik teslim edenlerin sınavları geçersiz sayılacaktır.**

SALON GÖREVLİLERİNCE SINAV BAŞLAMADAN ÖNCE ADAYLARA YAPILACAK SON UYARI

- Soracağınız bir şey var mı? Varsa şimdi sorunuz.
- Sınav başladıktan sonra sorularınıza cevap verilmeyecektir.
- Başlama zilini bekleyiniz.
- Hepinize başarılar dileriz.

(Salon başkanı başlama ve bitiş saatini tahtaya yazacaktır.)

Bu kitapçığın her hakkı saklıdır. Hangi amaçla olursa olsun, kitapçığın tamamının veya bir kısmının Millî Eğitim Bakanlığı Yenilik ve Eğitim Teknolojileri Genel Müdürlüğünün yazılı izni olmadan kopya edilmesi, fotoğraflarının çekilmesi, bilgisayar ortamına alınması, herhangi bir yolla çoğaltılması, yayımlanması veya başka bir amaçla kullanılması yasaktır. Bu yasağa uymayanlar, doğabilecek cezai sorumluluğu ve kitapçığın hazırlanmasındaki mali külfeti peşinen kabullenmiş sayılır.

“BAŞLAYINIZ” DENİLMEDEN SORU KİTAPÇIĞINI AÇMAYINIZ.

12.01.2014 TARİHİNDE YAPILAN MOTORLU TAŞIT SÜRÜCÜ ADAYLARI SINAVI (MTSAS)
K KİTAPÇIĞI CEVAP ANAHTARIDIR

İLK YARDIM BİLGİSİ	TRAFİK VE ÇEVRE BİLGİSİ	MOTOR VE ARAÇ TEKNİĞİ BİLGİSİ
1. D	1. A	1. C
2. B	2. C	2. D
3. C	3. B	3. C
4. B	4. D	4. B
5. D	5. B	5. A
6. A	6. A	6. D
7. D	7. B	7. B
8. C	8. D	8. A
9. A	9. B	9. C
10. B	10. D	10. D
11. A	11. A	11. A
12. C	12. C	12. B
13. B	13. A	13. C
	14. C	14. D
	15. D	15. A
	16. C	16. B
	17. D	
	18. A	
	19. D	
	20. B	
	21. C	